



2000-Watt-Areale Mein Lebensraum von morgen



Auszeichnung von grossen Siedlungsgebieten ab ca. 1 ha Areal- oder Geschossfläche unter Berücksichtigung von

- Dichte
- Mischnutzung
- induziertem Verkehr

2000-Watt-Areale Neuer Blickwinkel

Siedlungen

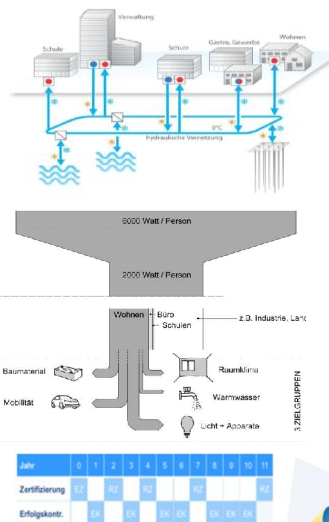
Nutzungsdurchmischung, Verdichtung
Vernetzung Versorgung/Produktion/Speicher
Mobilitätsthemen

Gesamtenergiebilanz

Betriebsenergie/Graue Energie/Mobilität
Suffizienz/Effizienz/Erneuerbare

Lebenszyklus

Planung/Realisierung/Betrieb



Synergien in allen Bereichen



2000-Watt-Areal-Zertifikat

Merkmalt
2040

sia

SIA-Effizienzpfad Energie

MINERGIE®
MINERGIE-A®
MINERGIE-P®
MINERGIE-ECO®

SNBS

SGNI



- > Standard und Labels für Einzelgebäude
- > Anwendung nur auf Bauphase



2000-Watt-Areal

- > Laufende Evaluation während Entwicklung, Planung, Realisierung und Betrieb

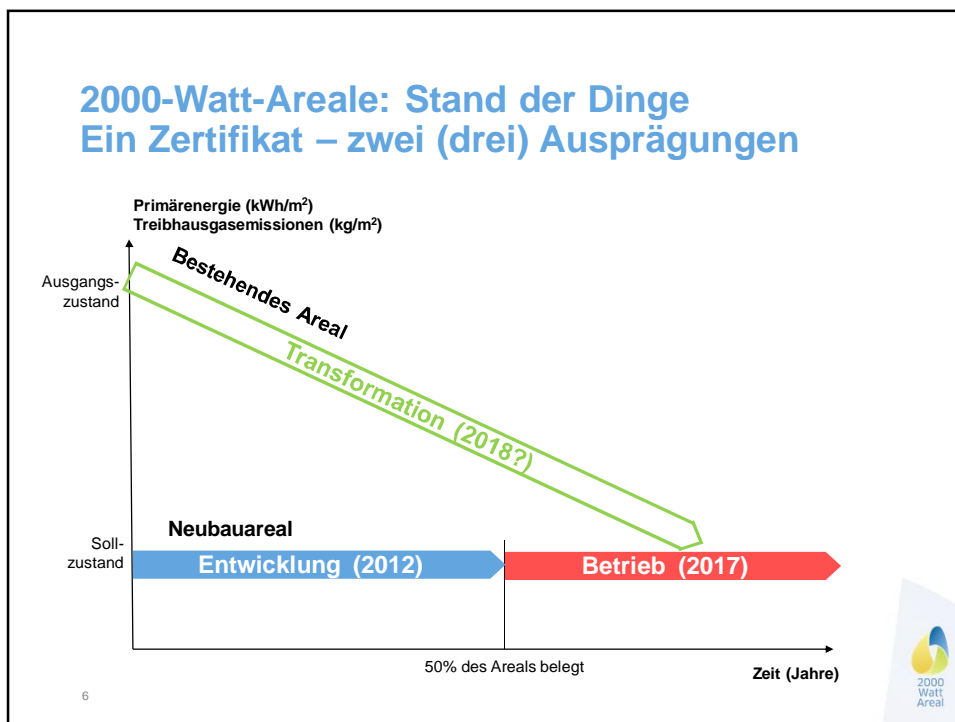
Energiestadt
european energy award



- > Abgeleitet von QM-Systemen (z.B. TQM)
- > Zertifikat für Städte und Gemeinden
- > Verbesserungsprozess wird periodisch ausgewertet und bewertet

4





Zertifizierte 2000-Watt-Areale in Entwicklung Die 15 Areale (Stand: Mai 2017)



- Greencity, Zürich
- Im Lenz, Lenzburg
- Schweighof, Kriens
- Stöckacker Süd, Bern
- Grossmatte West B140, Luzern
- Village Luzern Rösslimatt
- Malley-Gare, Prilly / Renens
- Erlenmatt A, Basel
- Les Vernets, Genève
- Freilager, Zürich
- Quai Zurich, Zürich
- Quartier de l'Étang, Vernier
- Trift, Horgen
- Place Reller, Yverdon
- Fonderie, Fribourg



Zertifizierte 2000-Watt-Areale in Betrieb: Die 5 Pilotareale (Stand Mai 2017)

Erstzertifizierung

Burgunder, Bern



Hunziker-Areal, Zürich



Kalkbreite, Zürich



Rezertifizierung



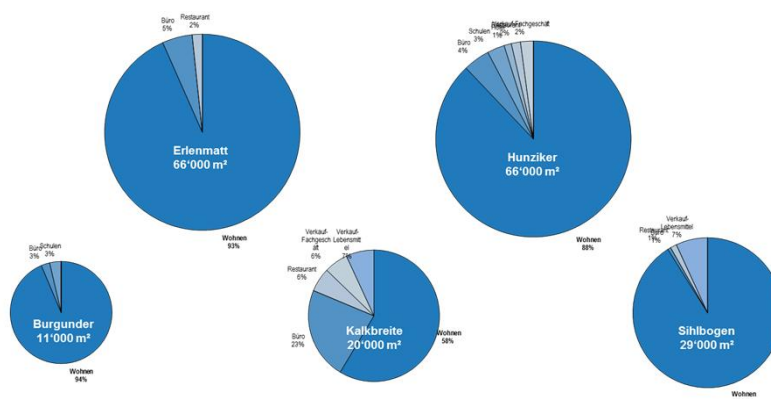
Erlenmatt-West, Basel



Sihlbogen, Zürich



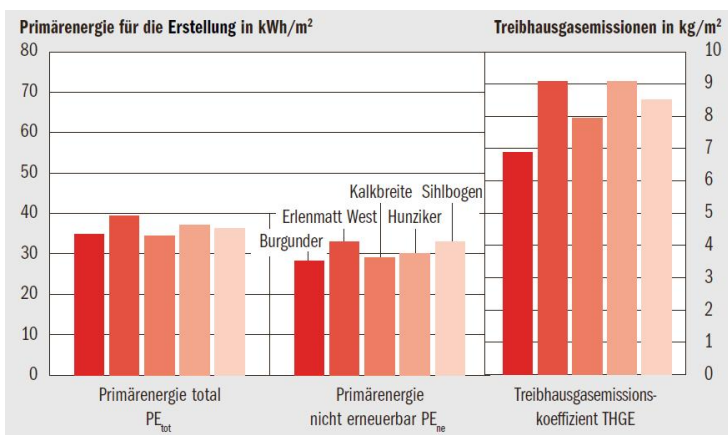
2000-Watt-Areale in Betrieb: Arealgrösse und Nutzungsmix



9



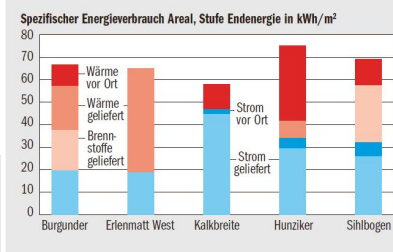
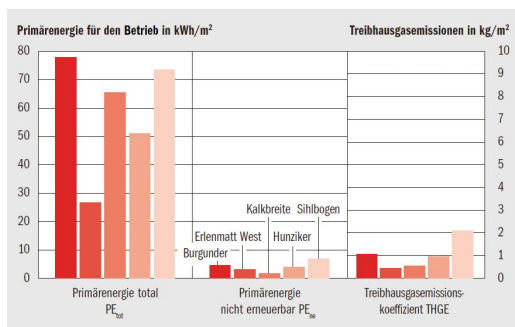
2000-Watt-Areale in Betrieb: Erstellungsenergie



10



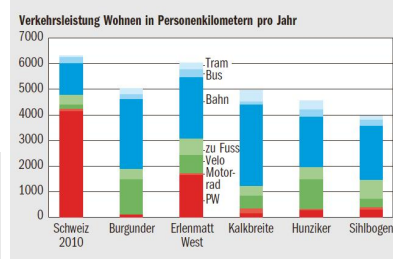
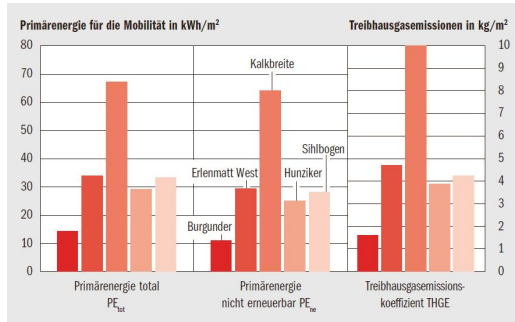
2000-Watt-Areale in Betrieb: Betriebsenergie



11



2000-Watt-Areale in Betrieb: Mobilitätsenergie



12

2000-Watt-Areale im Betrieb, FEZ Special 7.2.2017



Faktor-Heft 2000-Watt-Areale



Faktorheft Übersucht sich kreuzt und ist die erste Kraft-2000Watt-Areale im Bereich überarbeitet. Diese Baustelle einer nachhaltigen Schweiz sind auf dem Weg. **Oliver Baum**

Faktor 45

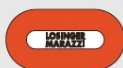
Gute Zahlen

Die Kennzahlen des Bau- und Wohnbaus zeigen in den Bereichen zwischen 0,5% und 2,1% von den Zahlen von 2000-Watt-Areale. Nur alle die die Kennzahlen nicht erreichen, sondern die Kennzahlen von 0,5% der Zahlen sind gut ab (Abbildung 1). Die Zahlen basieren auf dem quantitativen Nachweis zur Zertifizierung der 2000-Watt-Areale. Die Bewertung der Zertifizierung auf den Bereich wurde an die fünf Dimensionen: Energie, Wasser, Klima, Gesundheit, Sicherheit und soziale Aspekte. In jeder der fünf Dimensionen sind die Kennzahlen von 0,5% der Zahlen von 2000-Watt-Areale. Die Kennzahlen sind in der Tabelle 1 dargestellt. Die Kennzahlen sind in der Tabelle 1 dargestellt.

Table 1: Kennzahlen der 2000-Watt-Areale

Dimension	Kennzahl	Erwartungswert	Erreichte Werte
Energie	Primärenergie	100 kWh/m²	100 kWh/m²
	CO ₂ -Emissionen	10 t/m²	10 t/m²
Wasser	Wasserverbrauch	10 l/m²	10 l/m²
	Wassereffizienz	10 l/m²	10 l/m²
Klima	Wärmeverlust	10 kWh/m²	10 kWh/m²
	Wärmegewinn	10 kWh/m²	10 kWh/m²
Gesundheit	Luftqualität	10 µg/m³	10 µg/m³
	Geräuschkennwert	10 dB	10 dB
Sicherheit	Sicherheitskennwert	10	10
	Sicherheitskennwert	10	10

13



ZugEstates



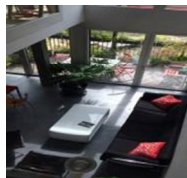
Serviceangebote für 2000-Watt-Areale

www.mojaconsult.com/2000wattservices

Zentrum



Flexible Flächen



Mobilität



Produkt Sharing



Ernährung Verpflegung



Hohe Lebensqualität



Empfehlung für Gemeinden und Kantone



- Tips und Hinweise für Behörden
- Anwendung 2000-Watt-Areal-Label und SIA-Effizienzpfad Energie
- Synergien mit Energiestadt-Label
- Empfehlungen zum Vollzug im Baubewilligungsverfahren
- Erste praktische Umsetzungsbeispiele in Städten und Gemeinden

15



Wir bleiben dran!

2016

- Potentialstandorte 2000-Watt-Areale CH (Studie)
- Serviceangebote für 2000-Watt-Areale (Studie)
- 2000-Watt-Zielsetzung für Areale (Empfehlung für Gemeinden und Kantone)

2017

- Schlussbericht Pilotareale «im Betrieb»
- Monitoring-Standard
- Erste Zertifikate «im Betrieb» (Pilotphase)

2018 ff.

- Erste Zertifikate «in Transformation» (Pilotphase)

Kooperation

Sondierungsprojekt Österreich, Deutschland?

www.2000watt.ch → areale



Grosser Nutzen für alle Beteiligten



Übergabe des ersten Zertifikats
an Greencity, Zürich, 03.09.2012

- Auszeichnung von Immobilien, die bei langfristig ausgerichteten **Investoren** und institutionellen **Anlegern** gesucht sind.
- Nachweis gegenüber **Standortgemeinde**, dass vorbildliche Entwicklung geplant oder bereits in Betrieb ist.
- Zusammenarbeit mit **Energiestadt** als glaubwürdigem Partner von Städten und Gemeinden.
- Beitrag zur Umsetzung der Energiestrategie 2050 des **Bundes**.

Institutionalisierter Erfahrungsaustausch zwischen
Arealen



Besten Danke für Ihr Interesse!

Sihbogen, Zürich, «2000-Watt-Areal» in Betrieb

